

注意：230 林道如遇連日降雨或短時間之強降雨，容易造成林道遭溪水阻斷及林道崩塌，請確實留意長天數之天氣預報，並攜帶確保繩索、裝備及足夠糧食(含緊急預備糧)，林道路徑需要經過坍塌地形及涉水，建議山友應具備通過這類地形的經驗，以策安全。

案例：

- 108 年 6 月 11 日 12:50 本處接獲苗栗縣消防局通報：山友 8 人因大雨導致林道遭雨水阻斷，人員受困於雪山西稜線 230 林道 17K，本處雪見管理站保育巡查員 2 人、苗栗消防局 4 人、保七第五大隊 2 名共 8 名立即前往救援，並於 6 月 12 日 12:55 分於 230 林道 12K 與受困登山客 8 人會合，協助其下山。
- 108 年 8 月 11 日 14:10 本處接獲山友通報：登山隊伍一行 5 人行經 230 林道 27.5K，因大雨導致林道崩塌人員受困。本處雪見管理站保育巡查員 2 人、苗栗消防局 4 人、保七第五大隊 2 名共 5 名立即前往救援，並於 8 月 13 日 06:55 分於 230 林道 27.5K 與受困登山客 8 人會合，協助其下山。

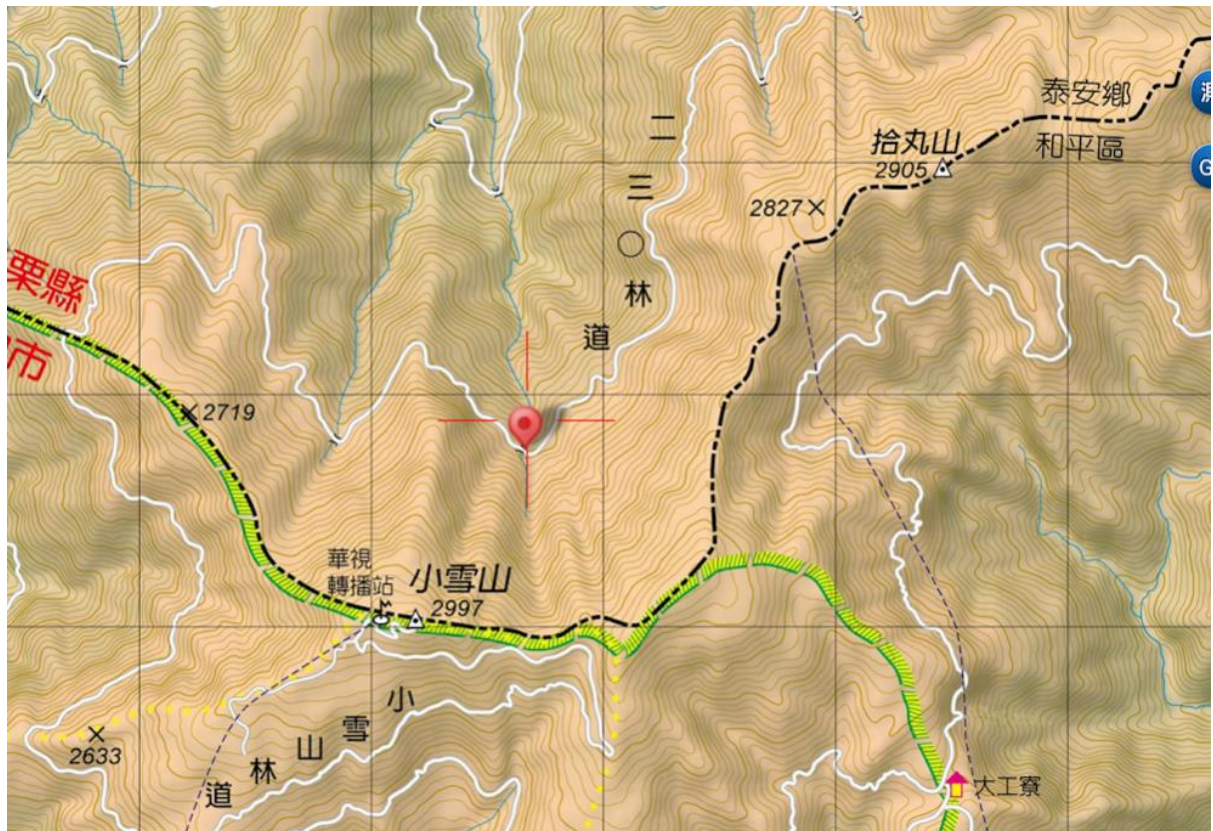


230 林道 0K 至 27.5K 沿線溪溝、新坍方

(108 年 8/11-13 新勘查)

230 林道 9K 高繞前野溪易暴漲

TW67 座標 253673/2688757 海拔 2,305 公尺



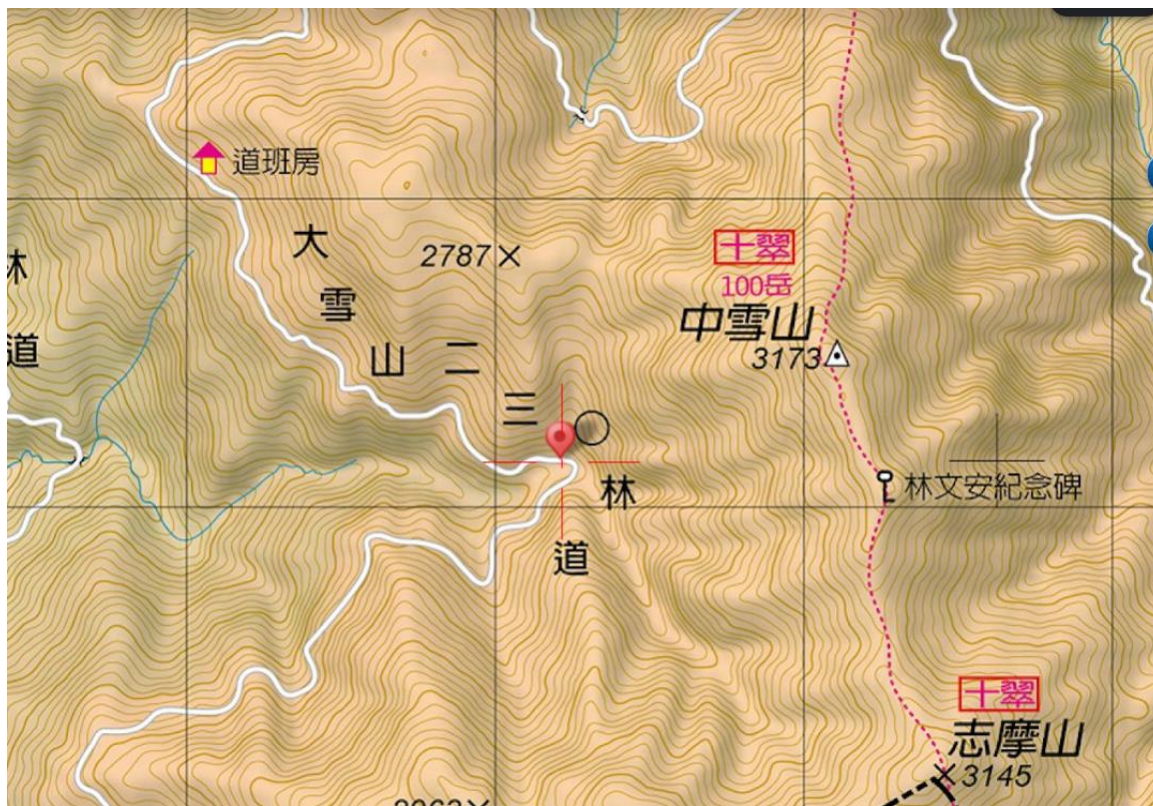
230 林道 13K 野溪易暴漲

TW67 座標 255102/2690657 海拔 2,507 公尺



230 林道 16.5K 野溪易暴漲

TW67 座標 256220/2692150 海拔 2436 公尺



230 林道 24K 野溪易暴漲

TW67 座標 256282/2693277 海拔 2,439 公尺



230 林道 27.5K 新埤方地點 (1080811-14 搜救現場)

TW67 座標 258017/2692915 海拔 2,452 公尺

